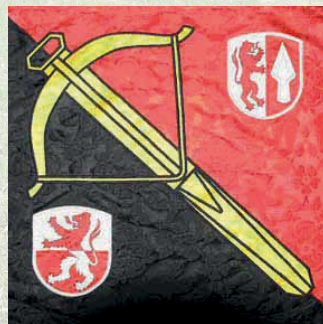


Schiessplan Plan de tir

BKAV - Verbandsschiessen
ACBA - Association de tir
2016



Armbrustschützen Zollbrück
3436 Zollbrück

www.asg-zollbrueck.jimdo.com

16. - 19. / 24. - 26. Juni 2016

Jubiläumstich 75 Jahre ASG Zollbrück

Armbrustschützen Zollbrück / Schiessplan Verbandsschiessen mit
Jubiläumsstich 75 Jahre ASG Zollbrück

Herzlich Willkommen in Zollbrück
Liebe Schützinnen, liebe Schützen

Im Jahr des Eidgenössischen ist es schwierig,
als kleiner Verein ein zusätzliches Fest zu
organisieren. Darum freut es uns sehr, das
Verbandsschiessen bei uns in Zollbrück
durchführen zu können.

Zusätzlich zu den üblichen Stichen bieten wir zu
unserem 75-jährigen Vereinsgeburtstag einen
attraktiven Jubiläumsstich an.

Wir hoffen, möglichst viele von Euch bei uns in
Zollbrück begrüßen zu können und wünschen
allen gut Schuss.

ASG Zollbrück

Allgemeine Bestimmungen

Schiesszeiten	Donnerstag, 16. Juni 2016	18.00 - 22.00 Uhr
	Freitag, 17. Juni 2016	15.00 - 21.00 Uhr
	Samstag, 18. Juni 2016	08.00 - 12.00 Uhr
		13.00 - 22.00 Uhr
	Sonntag, 19. Juni 2016	08.00 - 12.00 Uhr
		13.00 - 17.00 Uhr
	Freitag, 24. Juni 2016	15.00 - 21.00 Uhr
	Samstag, 25. Juni 2016	08.00 - 12.00 Uhr
		13.00 - 22.00 Uhr
	Sonntag, 26. Juni 2016	08.00 - 12.00 Uhr
Scheibenzahl	8	
Scheibentage	44	
Festkategorien	Stichschluss Qualifikation für Final	
	Sonntag, 26. Juni 2016 um 11.00 Uhr	
	Übrige Stiche	
	Sonntag, 26. Juni 2016 um 12.00 Uhr	
Mutationen	Späteste Abmeldefrist und Schluss für Mutationen	
	Sonntag, 26. Juni 2016 um 11.00 Uhr	
Absenden	Sonntag, 26. Juni 2016 um 16.30 Uhr	

- Anmeldung** Die Anmeldungen für den Wettkampf sind alphabetisch geordnet, unter Angaben der Jahrgänge und unter gleichzeitiger Bezeichnung der Altersklassen bis am 8. Mai 2016 zu richten an:
- Steiner Simon, Längmattstrasse 12, 3436 Zollbrück
034 496 51 66 / 079 693 26 69
E- Mail: simon.steiner@gmx.net
- Das Gruppendoppel wird vom 1. Schützen(-in) im Schiessstand eingezogen oder Einzahlung auf IBAN-Nummer CH54 0079 0042 3620 1134 5
- Bitte den Anmeldungen einen Einzahlungsschein oder eine IBAN-Nummer für die Auszahlung beilegen.
- Schusslehre** Von der STK des EASV genehmigte Schusslehre.
- Warner** Das Fest wird ohne Warner durchgeführt.
- Auswertung** Die Auswertung erfolgt im Hintergrund.
- Rangeur** Die Rangeurbestellung hat mit der Anmeldung zu erfolgen. Pro 10 Schuss wird 1 Rangeur à 15 Minuten abgegeben. Die Rangeure werden in der Reihenfolge der Anmeldung zugeteilt. Der Schütze(-in) hat sich 5 Minuten vor der durch den Rangeur bestimmten Zeit bei der betreffenden Scheibe einzufinden.
- Altersklasse** Ehrenveteranen: Jahrgänge 1946 und älter
Veteranen / Jahrgänge 1947 - 1956
Junioren / Jahrgänge 1996 - 1999
Jugend / Jahrgänge 2000 und Jünger
Ehrenveteranen und Jugend haben sich beim Lösen des Standblattes zu entscheiden, ob sie alle Stiche frei oder aufgelegt schiessen.

Bemerkungen NAWU Nachwuchsschützen bis 16 Jahren sind als aufgelegte Schützen zugelassen. Kranzlimite analog Aktivmitglieder. Nachwuchsschützen, die vollkommen selbstständig in der Lage sind Manipulationen an der Armbrust durchzuführen (inkl. entfernen des Pfeils), sind als aufgelegte Schützen zugelassen.

Versicherung Während der Dauer des Festes sind die Schützen und das Festpersonal bei der USS Versicherung versichert. Sie verzichten gegenüber des Festveranstalters auf höhere als die USS Versicherung vorgeschriebenen Entschädigungen. Für Diebstähle und für Schäden an der Armbrust jeglicher Art, lehnt der Veranstalter jede Haftung ab.

Armbrustdefekte Gemäss Schiess- und Festreglement EASV

Schiessregeln Massgebend ist das Schiess- und Festreglement EASV

Verschiedenes Wo dieser Schiessplan nichts bestimmt, gelten die Regeln des Schiess- und Festreglement EASV 30m.

Garderoben Es bestehen keine Garderoben.

Verbindlichkeit Jede(r) teilnehmende Schütze(-in) anerkennt die Bestimmungen dieses Schiessplanes in vollem Umfang.

Genehmigung Dieser Schiessplan wurde genehmigt.

Für den BKAV

Für die ASG Zollbrück

Der Präsident

Der Schützenmeister



Roland Gurtner

Walter Scheidegger

Simon Steiner

Schiessplan

Standblatt

Mitglieder	CHF. 8.00 inkl. Solidaritätsmarke
Nichtmitglieder	CHF. 28.00 inkl. Solidaritätsmarke
Nachwuchsschützen(-innen)	gratis

Für vorangemeldete Schützen(-innen), die begründet verhindert sind am Wettkampf teilzunehmen, besteht die Möglichkeit einer Abmeldung. Die Standblätter inkl. Solidaritätsmarke und Übungskehr müssen bezahlt werden, sofern diese nicht für eine Mutation weiter verwendet werden können.

Elektro
Scheidegger AG

4937 Ursenbach
Tel. 062-965 26 26

- **Elektro- und Telefoninstallationen**
- **Reparaturen und Haushaltgeräte**
- **Beleuchtungen**
- **ADSL und PC Netzwerke**
- **Steuerungen / Automation**

Übungskehr

Doppel	CHF. 3.00 pro Passe Junioren(-innen) bezahlen den vollen Preis
Anzahl Passen	Unbeschränkt
Schusszahl	6 pro Passe
Trefferfeld	10er-Scheibe EASV
Auszahlung	Keine
Besondere Bestimmungen	Passen können beliebig unterbrochen werden.



Leben mit Technik

Elektrobiologie GmbH

4937 Ursenbach

Schlaflosigkeit	Entspannung
Antriebslosigkeit	Erholung
Unruhe	Regeneration
Migräne	Wohlbefinden

Wir entwickeln Lösungen
Für Sie – in Ihrem Umfeld

Beratung und Dienstleistung
In elektrobiologischen Themen

www.leben-mit-technik.ch 079 334 02 59 info@leben-mit-technik.ch

Sektionswettkampf

Sektionsdoppel	Keiner
Einzelndoppel	CHF. 8.00 / Junioren(-innen) CHF. 4.00
Schusszahl	6 (3 Karton à 2 Schuss)
Trefferfeld	10er-Scheibe EASV
Auszeichnungen	Sektionsauszeichnung : keine Einzelauszeichnungen : Kranzkarte
Kranzlimiten	Gemäss Schiess- und Festreglement EASV, Art. 14.4
Sektionsresultat	Berechnung gemäss Reglement EASV
Auszahlungen	70% der Doppelgelder, abzüglich der Kosten der in diesem Stich abgegebenen Kranzkarten und Scheibenbilder
Auszahlungsbetrag	Der Gesamtauszahlungsbetrag wird dem Auszahlungstich zugewiesen
Besondere Bestimmungen	Nimmt eine Sektion am Sektionswettkampf teil, so sind alle am Fest teilnehmenden Schützen dieser Sektion verpflichtet und berechtigt, den Sektionsstich zu schiessen. Der Schütze muss und kann nur mit seiner Stammsektion den Sektionswettkampf bestreiten. Schützen, die bis Sonntag, den 26. Juni 2016 um 12.00 Uhr abgemeldet werden, fallen nicht in die Berechnung des Sektionsresultates.

Gruppenwettkampf

Gruppendoppel	CHF. 15.00 (wird beim ersten Schützen eingezogen)
Einzeldoppel	CHF. 8.00 / Junioren(-innen) CHF. 4.00
Schützen pro Gruppe	5, kein Streichresultat
Einzelschützen	Zulässig
Schusszahl	6 (3 Karton à 2 Schuss)
Passen	1
Trefferfeld	10er-Scheiben EASV
Einzelauszeichnung	Kranzkarte
Kranzlimiten	Gemäss Schiess- und Festreglement EASV, Art. 14.4
Gruppenauszeichnungen	3 Gruppenauszeichnungen in Form von Kranzkarten: 1. Rang, 5 x KK CHF. 12.00 2. Rang, 5 x KK CHF. 10.00 3. Rang, 5 x KK CHF. 8.00
Auszahlungsbetrag	70% der Doppelleinnahmen (Gruppe & Einzel) abzüglich der Kosten für die in diesem Stich abgegebenen Kranzkarten, Gruppenauszeichnungen und Scheibenkartons.

Auszahlungsberechtigung	Einzel-schützen(-innen) mit Resultaten von 55-60 Punkten gemäss Multiplikatorentabelle. Ein Gesamtauszahlungsbetrag bis CHF. 100.00 wir dem Auszahlungsstich zugewiesen.
Mutationen	Vor Festbeginn gestattet. Nach Festbeginn können angemeldete Gruppenschützen(-innen), die an der Teilnahme verhindert sind, nur durch Schützen(-innen) ersetzt werden, die in keiner anderen Gruppe angemeldet sind und die den Gruppenstich noch nicht geschossen haben.
Besondere Bestimmungen	Schützen(-innen) dürfen den Gruppenwettkampf nur mit ihrer Stammsektion bestreiten.
Stichschluss	Sonntag, 26. Juni 2016 um 12.00 Uhr

Auszahlungsstich

Doppel	CHF. 8.00 / Junioren(-innen) CHF. 4.00
Schusszahl	10 (5 Karton à 2 Schuss)
Passen	1
Trefferfeld	10er-Scheibe EASV
Auszeichnungen	Keine
Auszahlungsbetrag	70% der Doppeleinnahmen, abzüglich der Kosten für die im Stich abgegebenen Scheibenkartons. Zuzüglich Zuweisungen aus anderen Stichen.
Auszahlungsberechtigung	Einzelshützen(-innen) mit Resultaten von 88-100 Punkten, gemäss Multiplikatorentabelle
Besondere Bestimmungen	Dieser Stich ist für alle Schützen obligatorisch.
Stichschluss	Sonntag, 26. Juni 2016 um 12.00 Uhr

Kranzstich

Hauptdoppel	CHF. 8.00 / Junioren(-innen) CHF. 4.00
1. Nachdoppel	CHF. 6.00 / Junioren(-innen) CHF. 3.00
Schusszahl	6 (3 Karton à 2 Schuss)
Passen	1
Trefferfeld	10er-Scheiben EASV
Auszeichnungen	Kranzkarte
Kranzlimiten	Gemäss Schiess- und Festreglement EASV, Art. 14.4
Auszahlungsbetrag	50% der Doppelgelder, abzüglich der Kosten für die in diesem Stich abgegebenen Kranzkarten und Scheibenkartons, werden dem Auszahlungsstich zugewiesen
Besondere Bestimmungen	Nur das bessere Doppel ist auszeichnungsberechtigt.
Stichschluss	Sonntag, 26. Juni 2016 um 12.00 Uhr

Nachwuchsstich

Doppel	CHF. 6.00
Schusszahl	6 (3 Karton à 2 Schuss)
Passen	1
Trefferfeld	10er-Scheiben EASV
Auszeichnung	1. Rang: Barauszahlung CHF. 20.00 2. Rang: Barauszahlung CHF. 15.00 3. Rang: Barauszahlung CHF. 10.00
Kranzlimiten	Gemäss Schiess- und Festreglement EASV, Art. 14.4
Auszahlungen	Keine
Altersklassen	Dieser Stich kann nur von Junioren(-innen) und Jugend geschossen werden
Rangierung	Bei Punktgleichheit entscheidet: 1. Resultate frei geschossen 2. Tiefschüsse 3. Das tiefere Alter (der Jüngere)
Besondere Bestimmungen	Die Auszahlung erfolgt zusammen mit der Sektionsauszahlung
Stichschluss	Sonntag, 26. Juni 2016 um 12.00 Uhr

Veteranen Stich

Doppel	CHF. 8.00
Schusszahl	6 (3 Karton à 2 Schuss)
Passen	1
Trefferfeld	10er-Scheiben EASV
Auszeichnungen	1. Rang: Barauszahlung CHF. 20.00 2. Rang: Barauszahlung CHF. 15.00 3. Rang: Barauszahlung CHF. 10.00
Kranzlimiten	Gemäss Schiess- und Festreglemen EASV, Art. 14.4
Auszahlungen	Keine
Altersklassen	Dieser Stich kann nur von Ehrenveteranen, Veteranen und Senioren geschossen werden
Rangierung	Bei Punktgleichheit entscheidet: 1. Resultate frei geschossen 2. Tiefschüsse 3. Das höhere Alter
Besondere Bestimmungen	Dieser Stich kann nur von Ehrenveteranen, Veteranen und Senioren geschossen werden (Jahrgang 1961 und älter). Die Auszahlung erfolgt zusammen mit der Sektionsauszahlung.
Stichschluss	Sonntag, 26. Juni 2016 um 12.00 Uhr

Nachdoppel

(Mouchen)

Doppel	CHF. 2.50 pro Passe für alle Altersklassen
Schusszahl	max. 3 bis 10er Ring angebrochen
Passen	max. 40
Trefferfeld	10er-Scheiben EASV
Auszahlung (Kat. A)	100 Punkte CHF. 40.00, jeder weitere 100er CHF. 20.00 99 Punkte CHF. 30.00, jeder weitere 99er CHF. 15.00 98 Punkte CHF. 15.00, jeder weitere 98er CHF. 8.00 97 Punkte CHF. 8.00, jeder weitere 97er CHF. 4.00 96 Punkte CHF. 4.00, jeder weitere 96er CHF. 2.00
Gaben (Kat. B)	Keine
Wertung	Die Mouchen werden mit einer von der STK und des EASV genehmigten Schusslehre ausgewertet. Der Wert einer einmal ausgewerteten Mouche ist endgültig.
Besondere Bestimmungen	Barauszahlungen müssen während des Festes bezogen werden. Auszahlungen die bis eine Stunde nach Stichschluss nicht abgeholt werden, gehen in den Besitz des Veranstalters über.
Stichschluss	Sonntag, 26. Juni 2016 um 12.00 Uhr

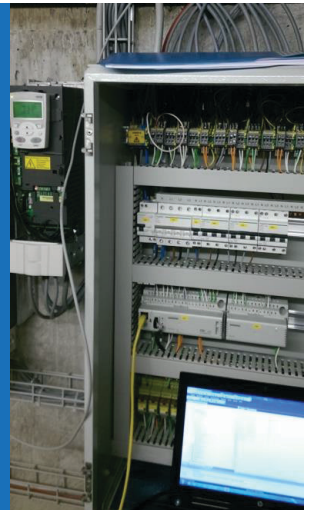
MA Gerber

Intelligente Gebäudetechnik

- ✓ Gebäudeautomation
- ✓ Schaltanlagenbau
- ✓ Fehlersuche, Störungsbehebung
und Optimierung von gebäude-
technischen Anlagen

MAGerber GmbH
Führenport 24
3535 Schüpbach

Telefon 034 511 50 51
info@magerber.ch
www.magerber.ch



Jubiläumstich

Hauptdoppel CHF. 14.00

1. Nachdoppel CHF. 10.00

2. Nachdoppel CHF 8.00

Nachwuchsschützen zahlen den gleichen Preis

Schusszahl 8 (4 Karton à 2 Schuss)

Passen 1

Trefferfeld 10er-Scheiben EASV

Auszahlungen 78-80 Punkte Barauszahlung CHF. 35.00

75-77 Punkte Barauszahlung CHF. 20.00

72-74 Punkte Barauszahlung CHF. 10.00

Besondere Bestimmungen Nur das bessere Doppel ist auszeichnungsberechtigt. Die Auszeichnungen müssen während dem Fest bezogen werden.

Teilnahme	Die Anmeldung zur Teilnahme am Final Verbandsmeister hat spätestens mit dem Lösen des Standblattes zu erfolgen.	
	Die zur Qualifikation erforderlichen Stiche müssen, ausser Kranz Nachdoppel, vor Schiessbeginn gelöst werden.	
Einzeldoppel	CHF. 10.00	
Finalberechtigt	16 Schützen	
Qualifikation	50% aus Sektion	30 Punkte
	50% aus Gruppe	30 Punkte
	50% aus Kranzstich	30 Punkte
	50% aus Auszahlungsstich	50 Punkte
	100% aus Jubiläumsstich	80 Punkte
	Maximale Punktzahl	<u>220 Punkte</u>
Bei Punktgleichheit entscheidet	<ol style="list-style-type: none">1. Das Resultat in Stellung frei geschossen2. Das besser Doppel vom Jubiläumsstich3. Das Resultat vom Sektionsstich4. Das Resultat vom Gruppenstich5. Das Resultat vom Auszahlungsstich6. Das höhere Alter	
Qualifikationsschluss	Sonntag, 26. Juni 2016 um 11.00 Uhr	
Besonderes	Auskunft über die Teilnahmeberechtigung am Finale erhalten Sie ab 11.30 Uhr unter der Nummer 079 693 26 69	

Doppel	Keiner
Probeschüsse	Vor Wettkampfbeginn frei
Schusszahl	20 (20 Karton à 1 Schuss)
Passen	1
Trefferfeld	10er-Scheiben EASV
Stellung	Frei
Anzahl Schützen	16 in 2 Ablösungen
Schiesszeiten	Sonntag, 26. Juni 2016 1. Ablösung: 13.30 - 14.30 Uhr 2. Ablösung: 14.40 - 15.40 Uhr
Scheibenzuteilung	1. Ablösung: 9. - 16. Qualifikationsrang 9. Rang: Scheibe 4 10. Rang: Scheibe 5 11. Rang: Scheibe 3 usw. 2. Ablösung: 1. - 8. Qualifikationsrang 1. Rang: Scheibe 4 2. Rang: Scheibe 5 3. Rang: Scheibe 3 usw.

Auszeichnung

1. -3. Rang Medaillen: Gold, Silber, Bronze
Gestiftet vom BKAV

Kranzkarten: 1. Rang CHF. 14.00
 2. Rang CHF. 12.00
 3. Rang CHF. 10.00
 4. - 16. Rang CHF. 8.00

Alle Finalteilnehmer erhalten zusätzlich eine
Naturalgabe.

Rangierung

Gemäss Schiess- und Festreglement EASV 30m

Das Finalresultat alleine bestimmt den Rang.



RESTAURANT
ZUR BRÜCKE



Gewohnt Jung

Monika & Markus Roth-Lehmann, Bahnhofstrasse 1, 3436 Zollbrück
Telefon 034 496 76 68, www.bruecke-zollbrueck.ch
info@bruecke-zollbrueck.ch, www.gate25.ch